

## KONTAKT

MAUNAWAI GmbH  
Adolf-Damaschke-Straße 69–70  
D-14542 Werder (Havel)  
Germany

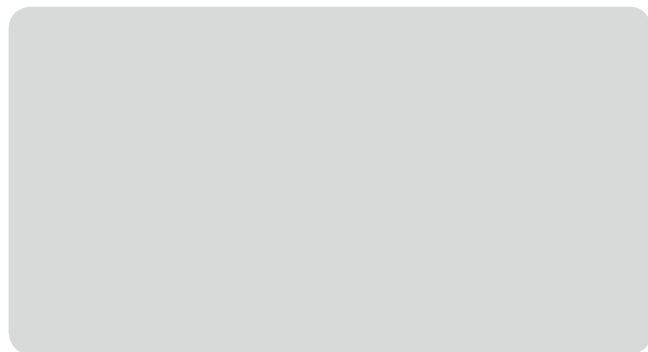
☎ +49 3327 570880

📞 0151 64879605

✉ info@maunawai.com

Oder kontaktieren Sie unseren Vertriebspartner,  
bei dem Sie das MAUNAWAI® Wasserfilter-System  
erworben haben.

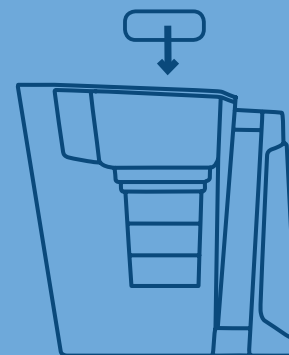
## Ihr MAUNAWAI® Händler



[www.maunawai.com](http://www.maunawai.com)

FB-MI-106-01-dt

# MAUNAWAI® KANNE



de

## MICRO- SCHWAMM

Anleitung

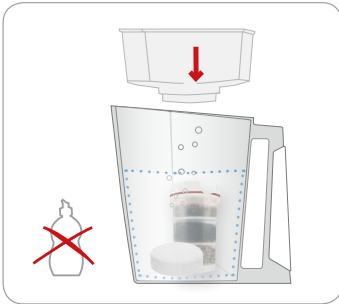
## ANLEITUNG



Der Mikroschwamm ist ein spezieller Sedimentfilter mit einer sehr geringen Porengröße. Er dient zur Filtration von groben Verschmutzungen, Verfärbungen und Schwebstoffen im Wasser.

Dies entlastet die eigentliche MAUNAWAI® Filterkartusche, so dass diese auch bei stärker verschmutzen Wasser für bis zu 3 Monate genutzt werden kann.

## Vorbereitung



Bitte vor Benutzung gut einweichen. Der Mikroschwamm sollte durchgehend weich sein.

**Unser Tipp:** Zusammen mit einer neuen Filterkartusche im Kannenbehälter einweichen. Der Obertank verhindert das Auftauchen der Filter.

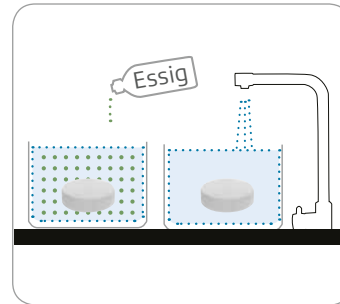
## Montage



Den vorbereiteten Mikroschwamm in die Kartuschenkrone einsetzen und mit dem Kartuschendeckel fixieren.

Montieren Sie Ihr Wassersystem wie gehabt.

## Pflege



Der Mikroschwamm ist in Essigwasser (1:2) auswaschbar.

Danach mit klarem Wasser ausspülen und wieder benutzen oder trocknen für späteren Einsatz.